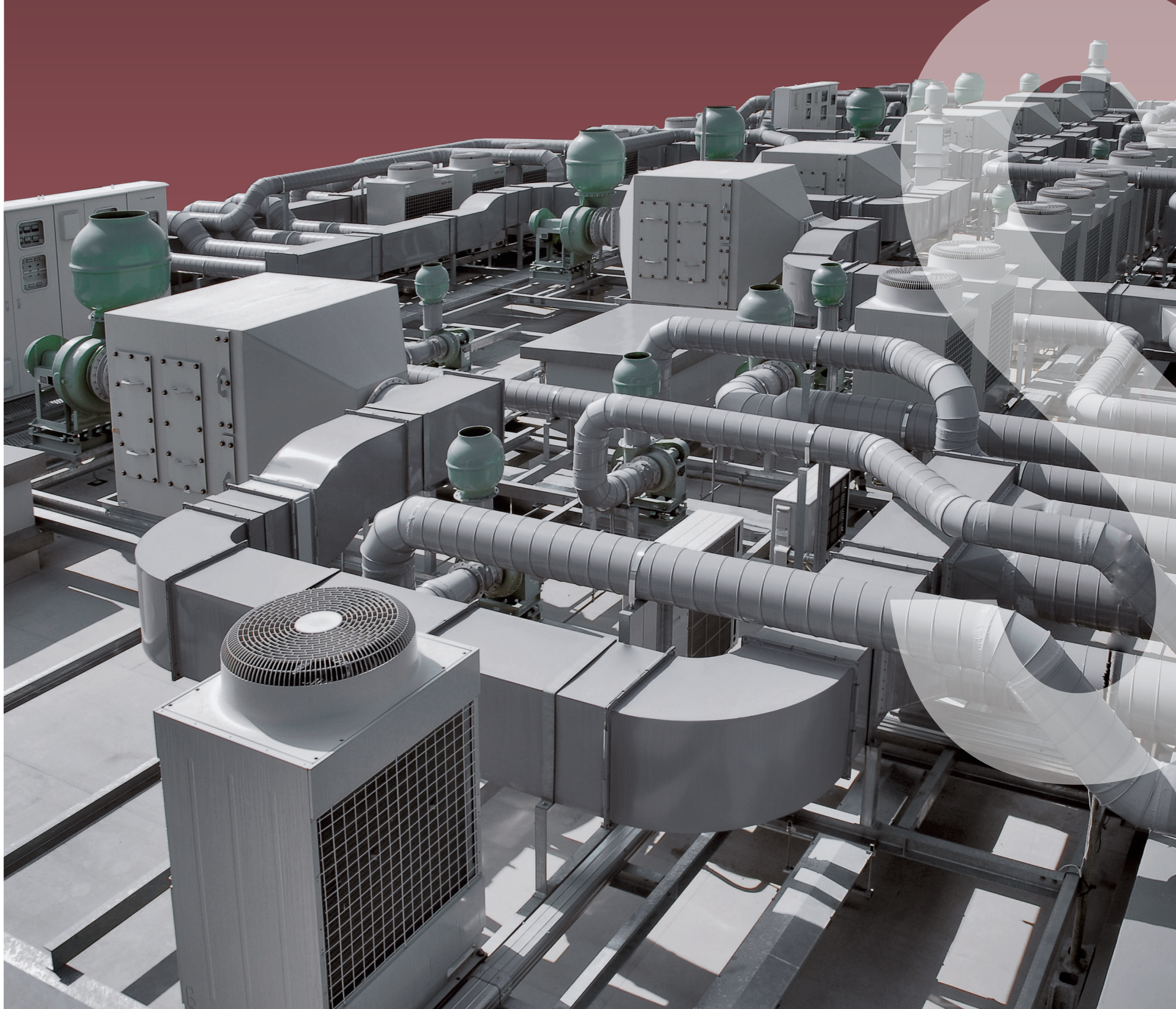


送風機・スクラバー 排水処理システム

3

送風機	80
スクラバー	86
廃水処理	90



FRP製シロッコファン(ベルト駆動型)

FRP製ターボファン(ベルト駆動型)



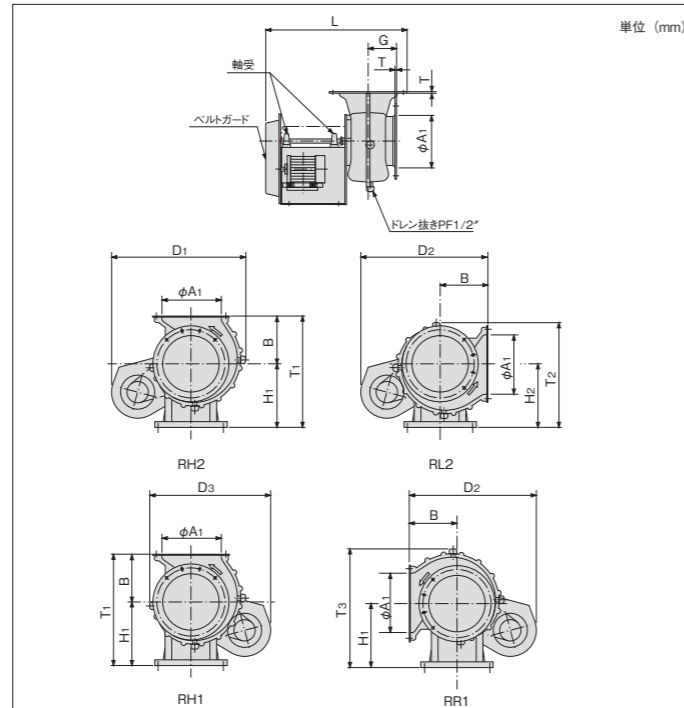
標準仕様

型番	CES101・151・201
取扱気体温度	-10~50℃
構造	羽根車 多翼形
	軸封 フリーグランド
	軸受 ピロー形ユニット(グリスニップル付)
	ドレン抜き 栓方式PF1/2"ネジ
材質	羽根車 FRPP(ガラス繊維強化PP樹脂)
	ケーシング FRPP(ガラス繊維強化PP樹脂)
	主軸 S45C
吐出方向	3方向

モータ質量

出力(kW)	質量(kg)	出力(kW)	質量(kg)
0.2×4P	8.4	1.5×4P	19.2
0.4×4P	10.5	2.2×4P	25
0.75×4P	15	3.7×4P	32.5

外形図



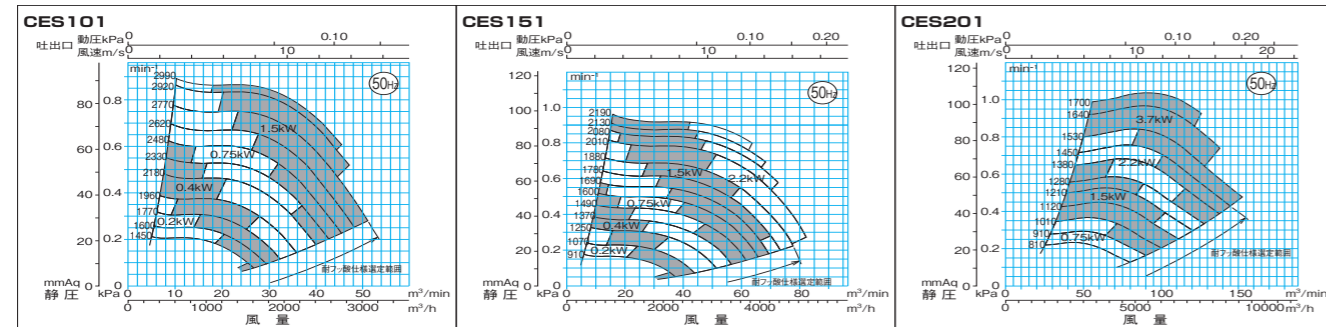
寸法表

型番	L	H ₁	H ₂	B	D ₁	D ₂	D ₃
CES101	658	300	300	230	625	600	562
CES151	812	320	380	300	755	735	675
CES201	913	400	500	400	867	860	758

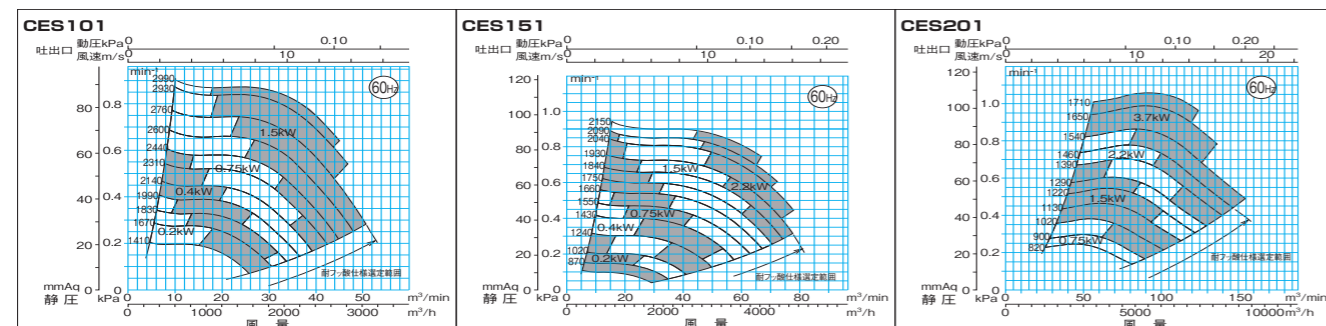
型番	T ₁	T ₂	T ₃	G	φA ₁	T	本体質量(kg)
CES101	530	492	555	130	268	3	28
CES151	620	820	640	160	320	3	37
CES201	800	798	807	200	422	3.5	58

*本体質量は概算質量で、モータ質量は含みません。
 *防塵仕様、インバータ制御仕様もございます。お問い合わせください。
 *ファンの回転方向と吐出方向については、項目9.テクニカルデータをご参照ください。

50Hz 用性能図



60Hz 用性能図



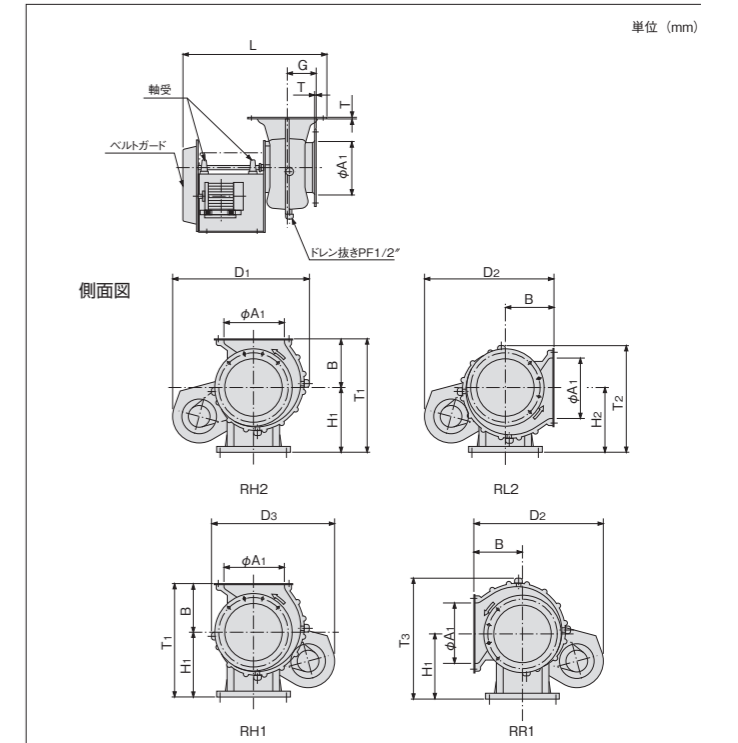
標準仕様

型番	CTF151・201
取扱気体温度	-10~50℃
構造	羽根車 ターボ形
	軸封 フリーグランド
	軸受 ピロー形ユニット(グリスニップル付)
	ドレン抜き 栓方式PF1/2"ネジ
材質	羽根車 FRPP(ガラス繊維強化不飽和ポリエステル樹脂)
	ケーシング FRPP(ガラス繊維強化PP樹脂)
	主軸 S45C
吐出方向	3方向

モータ質量

出力(kW)	質量(kg)	出力(kW)	質量(kg)
0.4×4P	10.5	1.5×4P	18.2
0.75×4P	15	1.5×4P	19.2
0.75×2P	16	2.2×4P	25

外形図



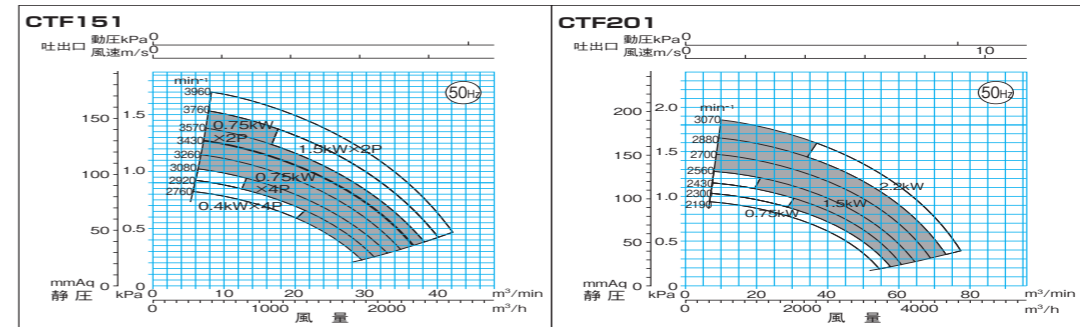
寸法表

型番	L	H ₁	H ₂	B	D ₁	D ₂	D ₃
CTF151	812	320	380	300	755	735	675
CTF201	913	400	500	400	867	860	758

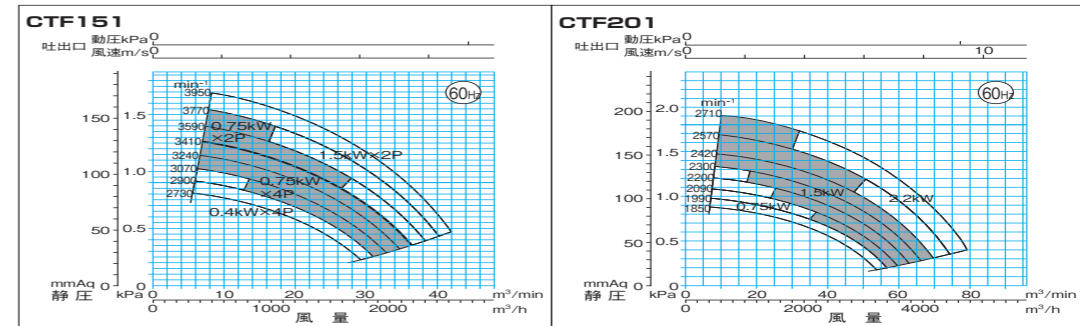
型番	T ₁	T ₂	T ₃	G	φA ₁	T	本体質量(kg)
CTF151	620	620	640	160	320	3	39
CTF201	800	798	807	200	422	3.5	61

*本体質量は概算質量で、モータ質量は含みません。
 *防塵仕様、インバータ制御仕様もございます。お問い合わせください。
 *ファンの回転方向と吐出方向については、項目9.テクニカルデータをご参照ください。

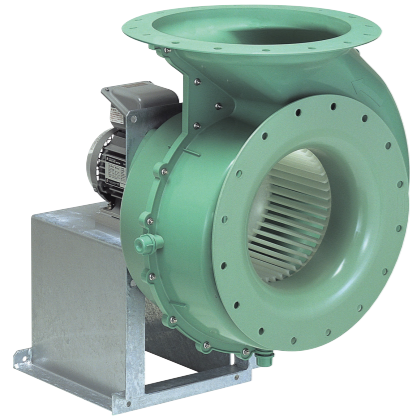
50Hz 用性能図



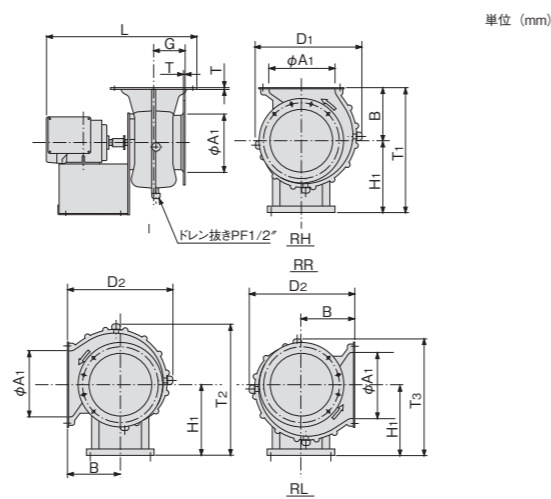
60Hz 用性能図



FRP製シロッコファン(モータ直結型)



■ 外形図



単位 (mm)

■ 寸法表

型番	L	H ₁	B	D ₁	D ₂	T ₁
CES101D	642	300	230	447	452	530
CES151D	750	380	300	560	578	680
CES201D	852	500	400	705	753	900

型番	T ₂	T ₃	G	φA ₁	T	本体質量(kg)
CES101D	556	492	130	268	3	24
CES151D	700	620	160	320	3	28
CES201D	907	798	200	422	3.5	46

*本体質量は概算質量で、モータ質量は含みません。
 *防爆仕様、インバータ制御仕様もございます。お問い合わせください。
 *ファンの回転方向と吐出方向については、項目9.テクニカルデータをご参照ください。

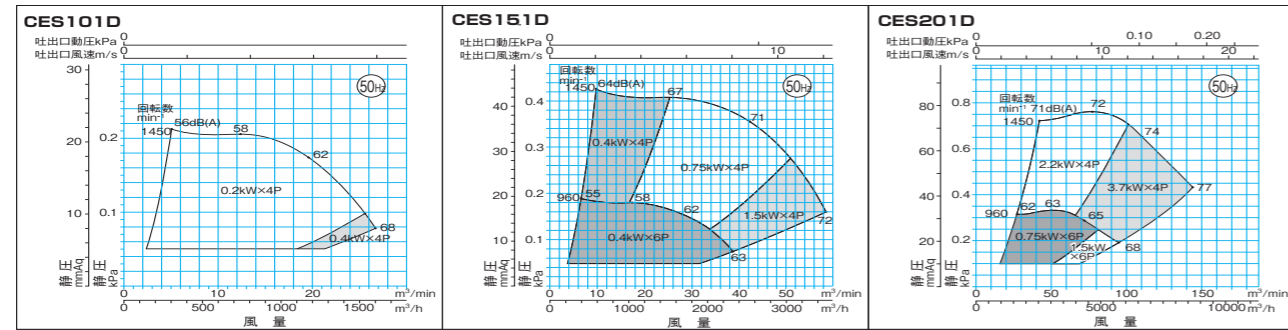
■ 標準仕様

型番	CES101D・151D・201D
取扱気体温度	-10~50℃
構造	羽根車 多翼形
	軸封 フリーグランド
	ドレン抜き 栓方式 PF1/2"ネジ
材質	羽根車 FRPP (ガラス繊維強化 PP 樹脂)
	ケーシング FRPP (ガラス繊維強化 PP 樹脂)
吐出方向	3方向

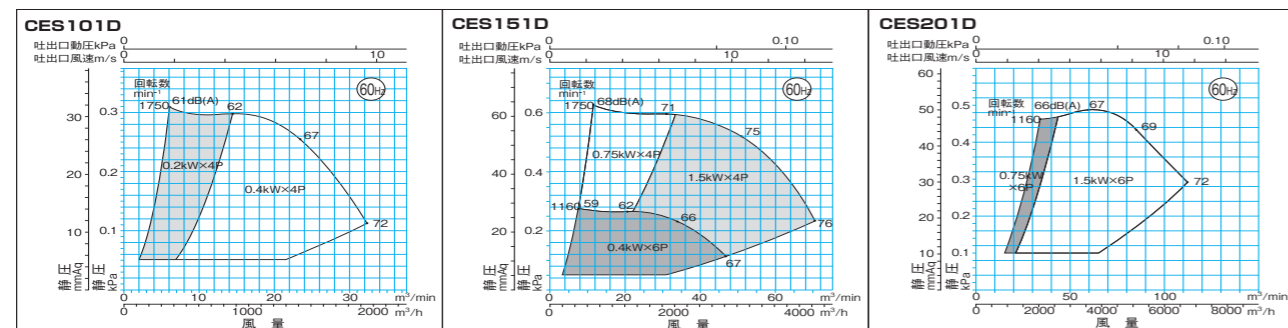
■ モータ質量

出力 (kW)	質量 (kg)	出力 (kW)	質量 (kg)
0.2 × 4P	8.4	2.2 × 4P	25
0.4 × 4P	10.5	3.7 × 4P	32.5
0.75 × 4P	15	0.75 × 6P	19.2
1.5 × 4P	19.2	1.5 × 6P	27
0.4 × 6P	18.5		

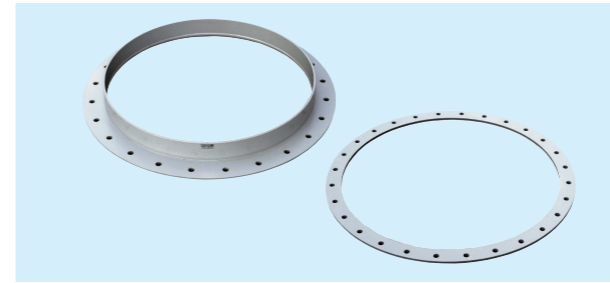
■ 50Hz 用性能図



■ 60Hz 用性能図

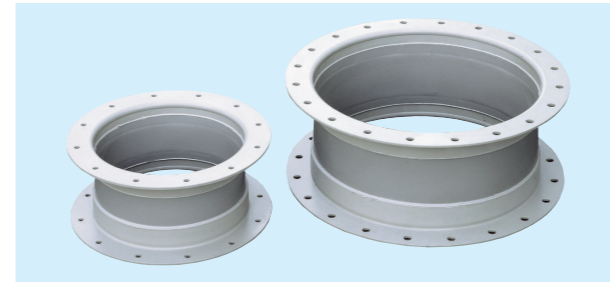


特別付属品



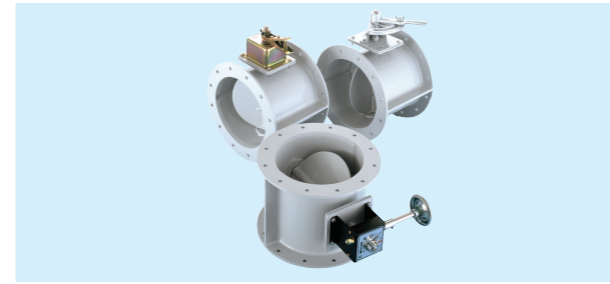
相フランジ

ダクトが PVC の場合に要望によって付属します。使用温度は 50℃ 以下で、ボルト・ナットが 1 組付属します。



防振継手

送風機とダクトの間に接続し、送風機の振動のダクトへの伝達を少なくすると共に、ダクトの荷重を送風機に掛けないようにするために使用するものです。送風機の配管時には必ずご使用ください。



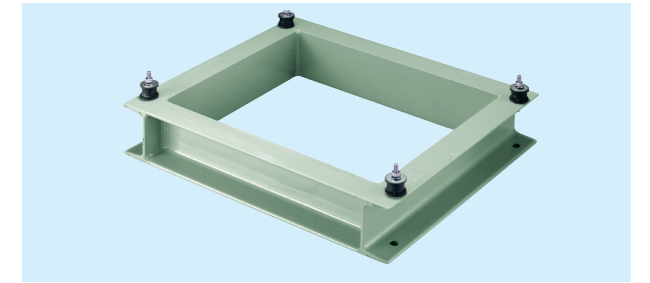
ダンパ

ダクトの間に取り付けて風量の調節に使用する FRP 製ダンパ (手動式) です。電動式ダンパ等についてはお問い合わせください。



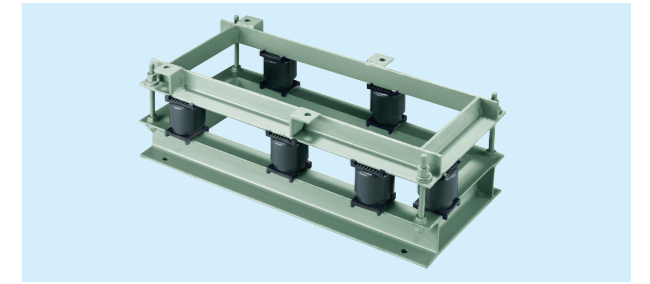
ベンチレータ

送風機吐出口やダクトに取り付けて、雨滴や雪の侵入を防ぎます。



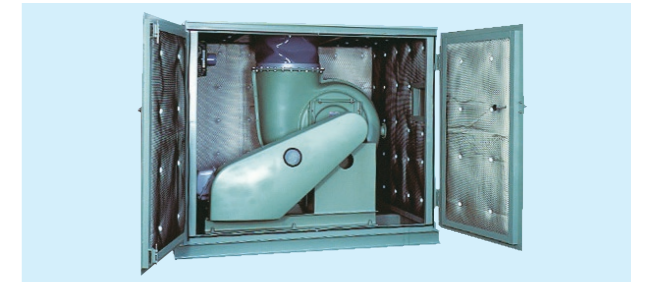
防振ゴム架台

送風機の振動を床に伝えるにくくするために使用します。耐震ストッパボルトをオプションで付加することもできます。防振効率にご指定のある場合は、防振ゴムで対応できない場合もありますので、お問い合わせください。



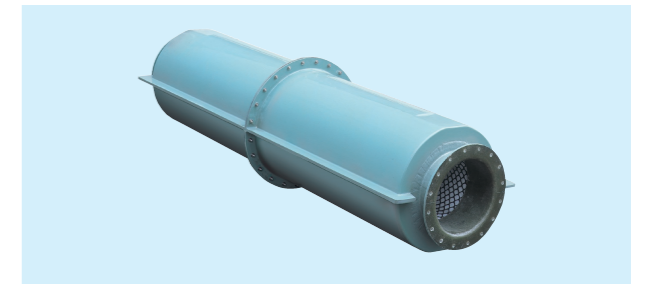
防振スプリング架台

送風機の振動を床に伝えるにくくするために使用します。防振効率にご指定のある場合は、スプリングが変更となる場合もありますので、お問い合わせください。



防音ボックス

防音ボックスはケーシングを透過してくる送風機の騒音・軸受からの騒音・電動機の騒音などを遮音します。防音ボックスによる減音量はおよそ 10~15dB (A) ですが、機種・回転数によって多少変化します。また、ダクト内の騒音については効果がありません。



サイレンサ

サイレンサは吸込・吐出側のダクト内を伝わって行く騒音を減少させます。サイレンサの減音量は、15~25dB (A) ですが、機種回転数によって多少変化します。

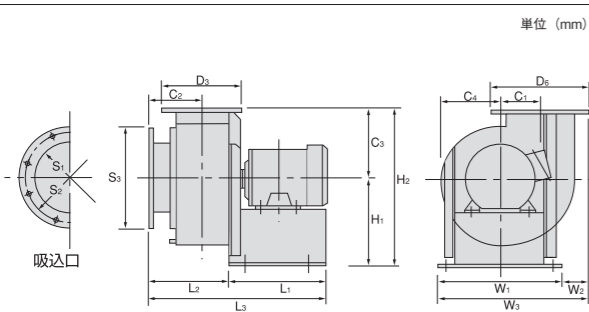
塩ビ製シロッコファン(モータ直結型)



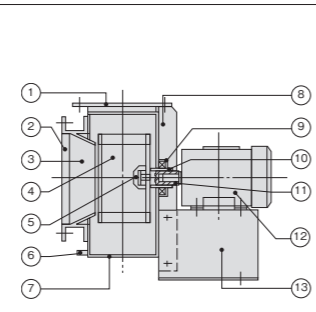
■ 特長

- 羽根車はモータ直結式で、低騒音・軽量・小型化を実現しました。
- ドラフトチャンパー搭載用に最適です。また、様々な局所排気装置用排気ファンとして広範囲にわたりご利用いただけます。
- 羽根車は、P.P(ポリプロピレン)製を用い、ケーシングは硬質塩化ビニール製、またはポリプロピレン製でつくられたファンで耐蝕性にすぐれております。
- 軸の鋼製部分には防蝕塗装を施し、軸には耐熱塩化ビニールのスリーブを用いて防蝕すると共にパッキングランド部の摩擦熱から保護されております。架台はステンレス製で、耐蝕性と美観を向上させました。
- 構造は簡単で、保守、点検および分解組立が容易です。
- 回転部分は、十分に動的バランス(1gr以下)を調整し、高速回転においても振動は少なく、低騒音です。

■ 外形図



■ 断面図



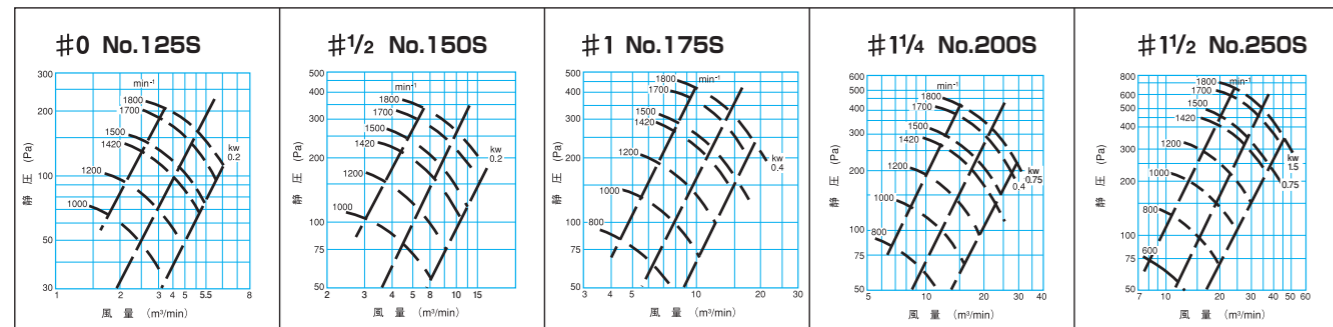
符号	名称	材質
①	吐出口	R-PVC
②	吸込口	R-PVC
③	吸込コーン	R-PVC
④	羽根車	R-PVC 又は FRPP
⑤	ナット、キャップ	R-PVC 又は FRPP
⑥	ドレイン抜き	R-PVC
⑦	ケーシング	R-PVC
⑧	ケーシング取付材	R-PVC
⑨	パッキン	Felt
⑩	軸スリーブ	R-PVC (HT) 又は FRPP
⑪	軸継手	R-PVC
⑫	モータ	
⑬	架台	SUS304

■ 寸法表

機番	記号	吸込口			吐出口		ケーシング					架台(ベース)					モータ 3φ 200V (kW)		質量 (kg)		
		#	No.	S ₁	S ₂	S ₃	D ₃	D ₅	C ₁	C ₂	C ₃	C ₄	H ₁	H ₂	L ₁	L ₂	L ₃	W ₁		W ₂	W ₃
0	125	125	176	200	170	190	92	115	145	128	193	338	220	170	390	280	47	327	0.2	0.2	12.5
1/2	150	160	206	230	180	216	90	120	155	135	193	348	220	180	400	280	58	338	0.2	0.2	13
1	175	180	206	230	210	250	112.5	135	170	162	231	401	250	205	455	300	87.5	387.5	0.4	0.4	21
1 1/4	200	211	264	296	240	276	125	150	188	178	251	439	280	235	515	330	98	428	0.4	0.4	26
1 1/2	250	261	322	358	280	336	140	170	208	208	280	488	280	270	550	330	143	473	0.75	0.75	29

※モータは、0.4kWまでは100V仕様もあります。
 ※質量はモータによって異なります。
 ※防塵仕様もございます。お問い合わせください。
 ※ファンの回転方向と吐出方向については、項目9.テクニカルデータをご参照ください。

■ 性能図



※性能範囲を左右にはみ出すと騒音、振動が大きくなります。ご注意ください。
 ※ファンの回転数は50Hzは1400rpm、60Hzは1700rpmです。

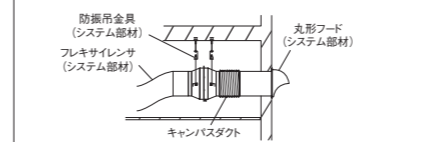
スチール製斜流ダクトファン(鋼板製)



■ 標準仕様

型番	ダクト径 (φ mm)	電源	消費電力 (W)	質量 (kg)
JF-80S3	250	単相 100V	87	8.5
JF-100S3	300		148	14
JF-150S3	300		217	15
JF-200S3	325		305	19
JF-250S3	325		470	21

■ 取付例



■ 用途

- エアーカーテン式ヒュームフードの給気用等

スチール製ストレートシロッコファン(鋼板製)

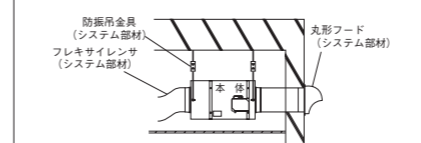


■ 標準仕様

型番	ダクト径 (φ mm)	電源	消費電力 (W)	質量 (kg)
BFS-50SC	200	単相 100V	強 87.5 弱 60	10.5
BFS-65SC	200		強 117 弱 85	14
BFS-80SC	200		強 155 弱 100	14
BFS-90SC	200		強 204 弱 139	15.5
BFS-100SC	200		強 237 弱 198	15.5
BFS-120SC	250		強 355 弱 267	20
BFS-150SC	250		強 470 弱 366	20

- 風量強弱 2段切換

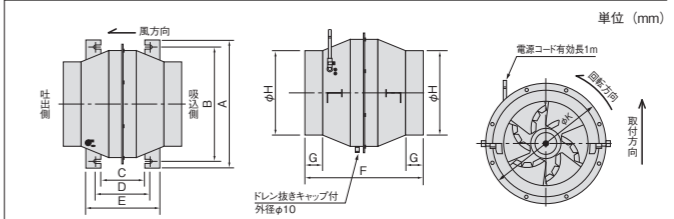
■ 取付例



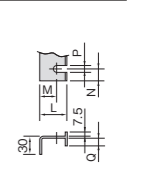
■ 用途

- エアーカーテン式ヒュームフードの給気用等

■ 外形図



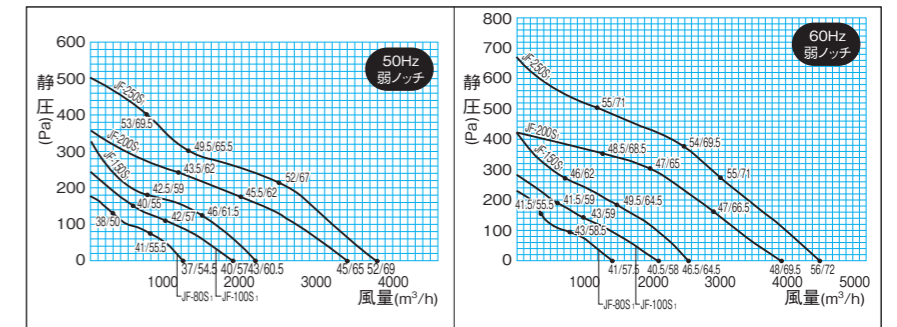
■ 天吊金具詳細図



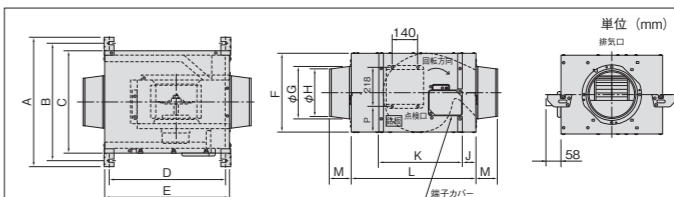
■ 寸法表

型番	A	B	C	D	E	F	G	H	K	L	M	N	P	Q
JF-80S3	389	349	128	161	218	350	51	250	360	45	28.5	20	11	12
JF-100S3	450	410	144	177	234	400	55	300	430	45	28.5	20	11	12
JF-150S3	450	410	144	177	234	400	55	300	430	45	28.5	20	11	12
JF-200S3	543	490	136	198	261	434	48	323	515	62.8	31.8	26.5	13	26.8
JF-250S3	543	490	136	198	261	434	48	323	515	62.8	31.8	26.5	13	26.8

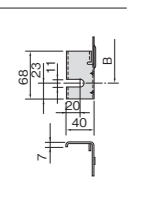
■ 性能図



■ 外形図



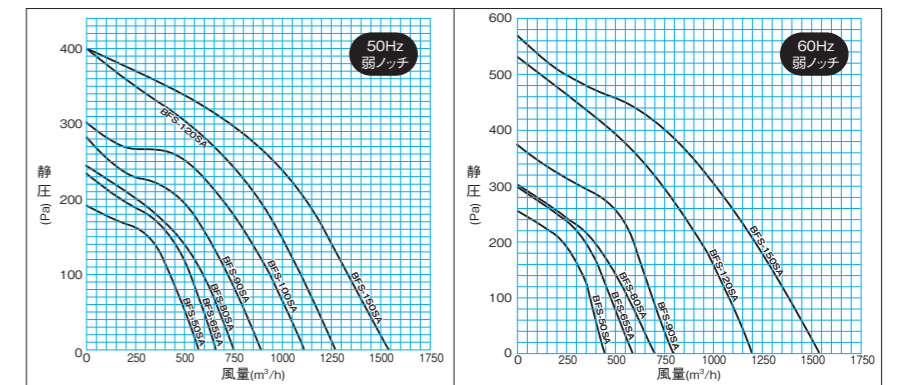
■ 天吊金具詳細図



■ 寸法表

型番	A	B	C	D	E	F	G	H	J	K	L	M
BFS-50SC	441	401	325	388	429	255	208	192	51	291	423	85
BFS-65SC	489	449	373	453	494	305	208	192	52	391	488	85
BFS-80SC	489	449	373	453	494	305	208	192	52	391	488	85
BFS-90SC	509	469	393	453	494	305	208	192	52	391	488	85
BFS-100SC	509	469	393	453	494	305	208	192	52	391	488	85
BFS-120SC	507	467	391	555	596	350	258	242	70	391	590	85
BFS-150SC	507	467	391	555	596	350	258	242	70	391	590	85

■ 性能図



湿式スクラバー(屋外用・押込みタイプ・FRP製)

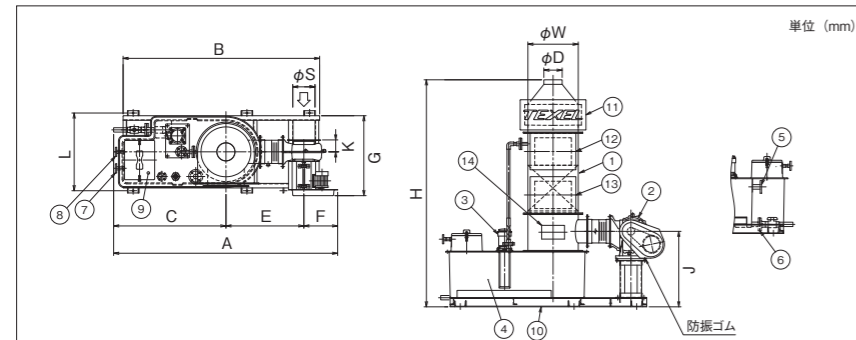


■ オプション

吐出フランジ、レベル計、pH計、薬液注入口、ヒータ、ダンパ、吸込防振継手、送風機用防振架台、薬注ポンプ、薬液タンク、操作盤、ドレンパン

(注) HFガス、Cl₂ガス、クロム酸ミスト、溶剤など処理、並びに高温ガスが入る場合は材質変更が伴い、特別設計となります。

■ 外形図



■ 寸法表

型番	A	B	C	φD	E	F	G	H	J	K	L	φS	φW
HRS-HS 25	2452	2150	1228	200	852	370	874	2483	825	130	790	268	550
HRS-HS 50	2793	2475	1313	300	1045	435	1121	2700	870	160	1040	320	800
HRS-HS 80	3120	2850	1415	400	1245	460	1273	2700	910	200	1240	396	1000
HRS-HS 120	3139	2870	1234	450	1445	460	1440	2700	910	200	1440	422	1200
HRS-HS 160	4105	4000	1325	550	1930	850	1710	2700	1275	330	1640	510	1400

■ 標準仕様

型番	処理風量 (m ³ /min)	循環ポンプ				送風機				タンク容量 (ℓ)	製品質量 (kg)	運転時質量 (kg)
		形式 50Hz/60Hz	流量 (ℓ/min)	揚程 (m) 50Hz/60Hz	電動機 (kW) 50Hz/60Hz	形式	風量 (m ³ /min)	静圧 (kPa)	電動機 (kW) 50Hz/60Hz			
HRS-HS 25	10~25	VSP-0251/0252	50	5.0	0.2/0.2	CES101	25	0.85	1.5/1.5	350	230	680
HRS-HS 50	26~53	VHP-0401/0402	100	4.5	0.4/0.4	CES151	53	0.85	2.2/2.2	600	320	1110
HRS-HS 80	54~83	VHP-0501/0502	160	5.5	0.4/0.4	CES201	83	0.85	3.7/3.7	820	430	1490
HRS-HS 120	84~120	VHP-0651/0652	230	4.5	0.75/0.75	CES201	120	0.85	3.7/3.7	900	490	1600
HRS-HS 160	121~165	VHP-0653/0654	310	5.5	1.5/1.5	NSF302	165	0.85	5.5/5.5	1140	715	2200

■ 特長

- 新充填物・スプレーノズルを独自開発し高除去性能を実現。HCl-H₂O 洗浄 97%以上。NH₃-H₂SO₄ 洗浄 97%以上。
- 気液接触効率化により装置全高を抑制。
- 全ての機種がユニット一体型で輸送可能。
- メンテナンス性の良い構造。
- 高耐蝕ユニット湿式充填塔。
- 給水口のクロスコネクション対応を標準化。

■ 除去効率

ガス名	分子式	洗浄液	除去効率
塩化水素	HCl	H ₂ O	97%以上
アンモニア	NH ₃	H ₂ SO ₄	97%以上

※その他、ガス、ミスト対応可能。
 (注1) 塩化水素ガス、アンモニアガスの除去率は各単体ガス発生濃度、100ppm (Max) を基準とした値です。
 (注2) 除去率を満足させるには所定の新水補給量、薬液濃度が必要となります。
 (注3) その他、ガス、ミストについては、ガス条件を提示の上、お問い合わせ願います。

■ 各部名称

No.	名称	材質	備考
①	塔本体	FRP	
②	送風機	FRPP (注1)	
③	循環ポンプ	G-PP (注2)	
④	循環タンク	FRP	
⑤	オーバーフロー	FRP	40A JIS10K フランジ
⑥	ドレン	FRP	40A PVCバルブ付き
⑦	ボールタップ給水口	PVC	20A JIS10K フランジ
⑧	給水口	PVC	20A JIS10K フランジ
⑨	循環タンク点検口	FRP	300W × 400L (注3)
⑩	共通ベース	SS400	溶融亜鉛メッキ
⑪	ミストキャッチャー出口	FRP	
⑫	充填物投入口	FRP	400W × 300H
⑬	充填物取出口	FRP	400W × 300H
⑭	銘板	アクリル	

(注1) ターボファンの場合はケーシング：FRP、羽根車：G-PP (FRPも対応可能)
 (注2) TRS-HS50以上はPP
 (注3) TRS-HS120以上は400W × 400L

湿式スクラバー(屋外用・丸型・押込みタイプ・FRP製)



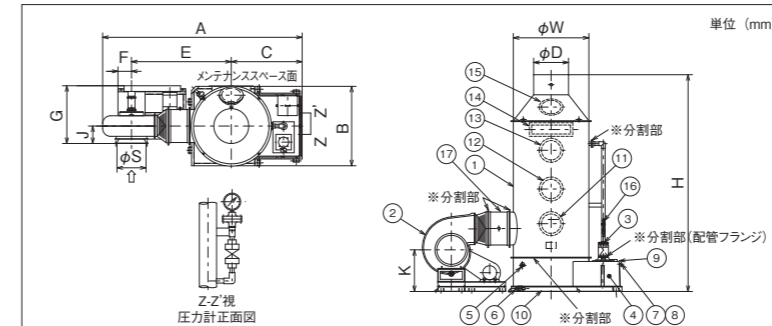
※送風機の防振ゴム及び防振架台はオプションです。

■ オプション

点検タラップ、排突フランジ、レベル計、pH計、薬液注入口、ヒータ、ダンパ、吸込側防振継手、送風機用防振架台、薬注ポンプ、薬液タンク、操作盤

(注) HFガス、Cl₂ガス、クロム酸ミスト、溶剤等処理、ならびに高温ガスが入る場合は材質変更が伴い、特別設計となります。

■ 外形図



■ 寸法表

型番	A	B	C	E	F	G	H	J	K	φD	φW	φS
TRS-F200	4210	1500	1390	2110	290	1230	4955	380	975	650	1400	600
TRS-F250	4340	1650	1445	2185	290	1230	5055	380	1010	750	1550	600
TRS-F300	4485	1800	1515	2260	290	1230	5335	380	1175	800	1700	600
TRS-F400	5150	2050	1830	2575	350	1490	5595	450	1075	900	1950	750
TRS-F500	5720	2300	1955	2875	425	1600	5835	500	1100	1000	2200	900
TRS-F600	5920	2500	2055	2975	425	1600	6070	500	1100	1100	2400	900
TRS-F700	6410	2700	2155	3225	475	1860	6300	580	1150	1200	2600	1050
TRS-F800	6610	2900	2255	3325	475	1860	6450	580	1150	1300	2800	1050

■ 標準仕様

型番	処理風量 (m ³ /min)	散水流量 (ℓ/min)	循環ポンプ				送風機				循環タンク容量 (ℓ)	新水補給量 (ℓ/min)	製品質量 (kg)	運転時質量 (kg)	
			形式 50Hz/60Hz	口径 (mm)	揚程 (m)	電動機 (kW) 50Hz/60Hz	形式 50Hz/60Hz	風量 (m ³ /min)	静圧 (kPa)	電動機 (kW) 50Hz/60Hz					
TRS-F200	160~210	320	VEM-0501/0502	50	340	8	1.5/2.2	FTF-403-LL	200	1.5	11/11	1100	16.0	1210	2810
TRS-F250	211~263	400	VEM-0503/0502	50	420	8	2.2/2.2	FTF-403-LL	250	1.5	11/11	1240	19.0	1320	3120
TRS-F300	264~315	480	VEM-0651/0652	65	500	8	2.2/3.7	FTF-403-LL	300	1.5	15/15	1800	23.0	1540	3990
TRS-F400	316~420	640	VEM-0803/0802	80	690	8	5.5/5.5	FTF-503-LL	400	1.5	18.5/18.5	2300	31.0	2050	5230
TRS-F500	421~525	800	VEM-0803/0802	80	840	8	5.5/5.5	FTF-603-LL	500	1.5	18.5/22	2760	39.0	2420	6300
TRS-F600	526~630	960	VEM-1001/1002	100	1000	8	5.5/7.5	FTF-603-LL	600	1.5	30/30	3110	47.0	2630	7500
TRS-F700	631~735	1120	VEM-1001/1002	100	1180	8	5.5/7.5	FTF-703-LL	700	1.5	30/30	3490	54.0	3150	8300
TRS-F800	736~840	1280	VEM-1003/1002	100	1340	8	7.5/7.5	FTF-703-LL	800	1.5	37/37	3900	62.0	3390	9000

■ 特長

現場組立時間が大幅に短縮できます。
 工場でユニット部分を組立したものを、現場搬入します。現場では連結部分だけの接合で簡単に組立することができます。

FRP製で高耐食

洗浄塔本体、送風機は、耐食性に優れたFRP製です。(ポンプはPP製です。)

操作性・保守性が優れています。

- 目詰まりの少ないスパイラルノズルを採用。
- 洗浄、再利用が可能な充填物。
- メンテナンスを考慮した点検口、ミストキャッチャー取出口。

■ 除去効率

ガス名	分子式	洗浄液	除去効率
塩化水素	HCl	H ₂ O	90%以上
弗化水素	HF	H ₂ O	90%以上
アンモニア	NH ₃	H ₂ SO ₄	95%以上
塩素ガス	Cl ₂	NaOH	90%以上
硫化水素	H ₂ S	NaOH	95%以上
硫酸ミスト	H ₂ SO ₄	H ₂ O	90%以上
クロム酸ミスト	CrO ₃	H ₂ O	90%以上

※この性能表は、各種単体ガス発生濃度100ppm (MAX) を基準としたものです。
 ※水洗浄の場合、新水補給量により、また、NaOH液洗浄の場合はNaOH濃度により性能が変わることがあります。
 ※HClガスは、ガス温度、外気温度、湿度などの変化によって吐出口で白煙を生じることがあります。

■ 各部名称

No.	名称	材質	個数	摘要
①	洗浄塔本体	FRP	1	
②	送風機	FRP	1	
③	循環ポンプ	PP	1	
④	循環タンク	FRP	1	
⑤	オーバーフロー	FRP	1	50A JIS10K (注1)
⑥	ドレン	FRP	1	50A PVCバルブ付 (注1)
⑦	ボールタップ給水口	FRP	1	20A JIS10K
⑧	給水口	FRP	1	25A JIS10K
⑨	循環タンク点検口	FRP	1	500 × 500 (注2)
⑩	ベース	SS400	1	溶融亜鉛メッキ
⑪	洗浄塔入口点検口	FRP	1	蓋はPVC
⑫	充填物取出口	FRP	1	蓋はPVC
⑬	散水点検口/充填物投入口	FRP	1	蓋はPVC
⑭	ミストキャッチャー取出口	FRP	1	1000 × 230
⑮	ミストキャッチャー点検口	FRP	1	蓋はPVC
⑯	圧力計	-	1	
⑰	接続ダクト	PVC	1	

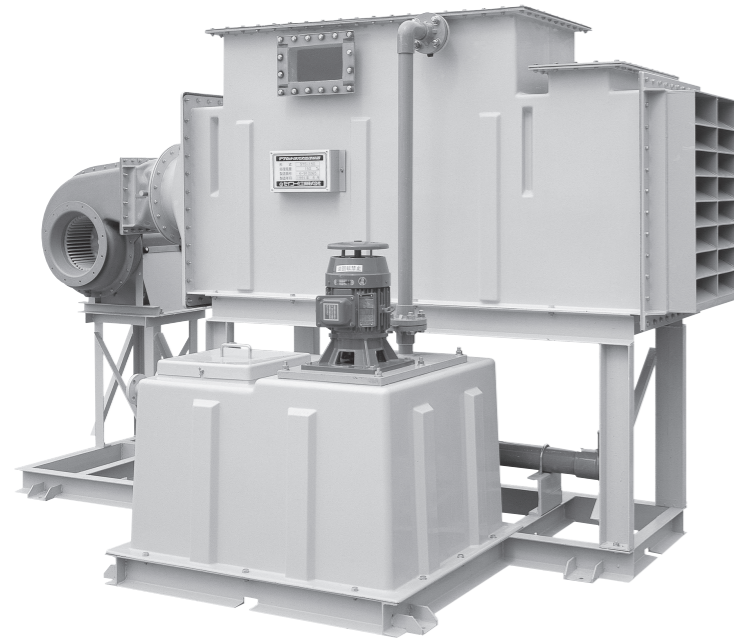
(注1) TRS-F600~F800は65Aとなります。
 (注2) TRS-F200~F250は400 × 450となります。

送風機

スクラバー

廃水処理

湿式スクラバー(屋外用・横型・引っ張りタイプ・FRP製)



※特別設計にて大風量(～800m³/min)の対応も可能です。

■特長

塔高さが低くコンパクト

高性能な特殊充填物により装置高さをおさえました。

FRP製で高耐食

- 洗浄塔本体、送風機は、耐食性に優れたFRP製です。(ポンプはPP製です。)
- 洗浄塔本体はFRPの一体型、ポンプ、送風機もセットして工場出荷しますので、現場施工は簡単で据付は1日で済みます。

■除去効率

ガス名	分子式	洗浄液	除去効率
塩化水素	HCl	H ₂ O	90%以上
弗化水素	HF	H ₂ O	90%以上
アンモニア	NH ₃	H ₂ SO ₄	90%以上
二酸化イオウ	SO ₂	NaOH	90%以上
硫化水素	H ₂ S	NaOH	90%以上

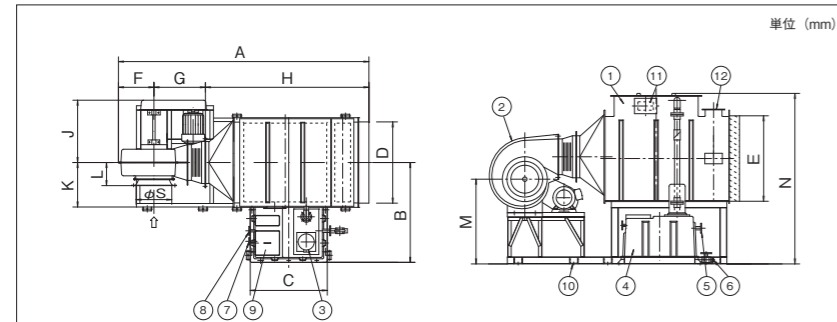
※この性能表は、各種単体ガス発生濃度 100ppm (MAX) を基準としたものです。
 ※水洗浄の場合、新水補給量により性能が変わることがあります。
 ※HClガスは、ガス温度、外気温度、湿度などの変化によって吐出口で白煙を生じることがあります。

■オプション

点検タラップ、排突フランジ、レベル計、pH計、薬液注入口、ヒータ、ダンパ、吸込側防振継手、送風機用防振架台、薬注ポンプ、薬注タンク、操作盤

(注) HFガス、Cl₂ガス、クロム酸ミスト、溶剤等を処理、ならびに高温ガスが入る場合は材質変更が伴い、特別設計となります。

■外形図



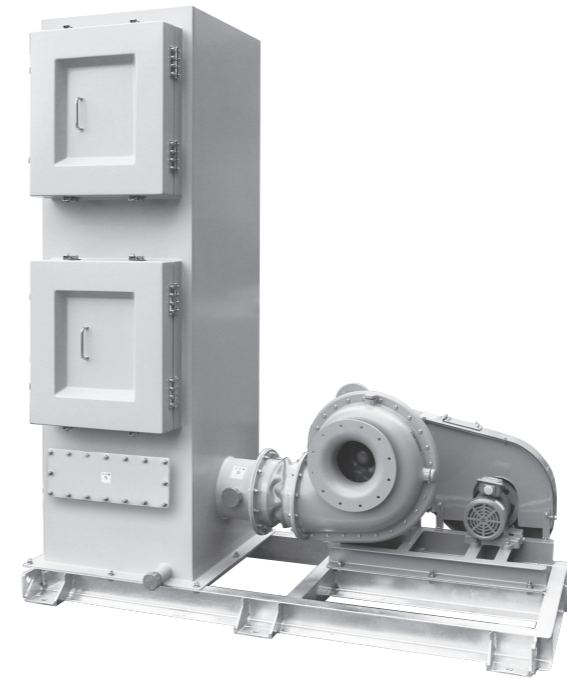
■寸法表

型番	A	B	C	D	E	F	G	H	J	K	L	M	N	φS
SYS-E 20D	2965	1100	1050	560	420	370	415	2180	479	335	130	1130	1640	268
SYS-E 40D	3100	1100	1050	560	720	435	485	2180	601	335	160	1280	1935	320
SYS-E 60D	3234	1275	1100	860	720	435	570	2229	601	485	160	1280	1935	320
SYS-E 80D	3359	1275	1100	860	920	460	670	2229	653	485	200	1380	2135	422
SYS-E 100D	3465	1425	1100	1160	920	460	670	2335	653	635	200	1380	2135	422
SYS-E 150D	3577	1425	1100	1160	1220	507	735	2335	890	635	330	1210	2435	510

■標準仕様

型番	処理風量 (m³/min)	循環ポンプ					送風機				循環タンク容量 (ℓ)	新水補給量 (ℓ/min)	製品質量 (kg)	運転時質量 (kg)
		形式	口径 (mm)	揚量 (ℓ/min)	揚程 (m)	電動機(kW) 50Hz/60Hz	形式	風量 (m³/min)	静圧 (kPa)	電動機 (kW)				
SYS-E 20D	20	VEM-0401/0402	40	160	7	0.75/1.5	CES-101RL	20	0.75	0.75	250	1.5	500	810
SYS-E 40D	40	VEM-0401/0402	40	160	7	0.75/1.5	CES-151RL	40	0.75	1.5	250	3.0	550	860
SYS-E 60D	60	VEM-0501/0502	50	320	7	1.5/2.2	CES-151RL	60	0.75	2.2	360	4.5	700	1210
SYS-E 80D	80	VEM-0601/0602	50	320	7	1.5/2.2	CES-201RL	80	0.75	2.2	360	6.0	740	1250
SYS-E 100D	100	VEM-0601/0602	50	400	7	1.5/2.2	CES-201RL	100	0.75	3.7	450	8.0	790	1420
SYS-E 150D	150	VEM-0651/0652	65	600	7	2.2/3.7	NSF-302LL	150	0.75	5.5	450	12.0	1010	1730

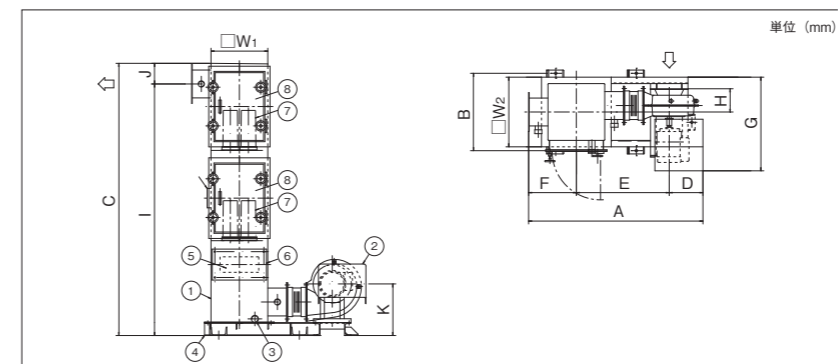
乾式スクラバー(屋外用・活性炭フィルタ・FRP製)



■特長

- 吸着剤(活性炭)とケースを一体化し、軽量であり、現場で簡単に脱着(交換)ができます。
- 吸着剤(活性炭)は複合臭気を1種類で除去する新開発のテクセルコールを使用します。
- ガスは活性炭吸着塔内を立体的に通過するため(塔断面を2～3倍の風速で通過)非常にコンパクトです。
- 圧力損失が低いため、送風機の動力も低くなっています。
- 運転時間は硫化水素単体 0.2ppm (臭気強度 3.5) の場合約6～12ヶ月となっています。

■外形図



■寸法表

型番	A	B	C	D	E	F	G	H	I	J	K	W ₁	W ₂
SAF-A4D	1650	590	2225	420	805	425	663	241	2065	160	400	550	440
SAF-A9D	1680	680	2225	420	820	440	753	196	2065	160	400	580	580
SAF-A16D	1820	820	2150	420	890	510	893	126	1990	160	400	720	720
SAF-A25D	2030	960	2390	420	1010	600	959	130	2205	185	400	900	860
SAF-A36D	2130	1100	2465	420	1060	650	1029	130	2250	215	400	1000	1000
SAF-A50D	3200	960	2610	500	1600	1100	1033	198	2360	250	420	1900	860
SAF-A72D	3460	1120	2700	500	1780	1180	1213	200	2445	255	525	2060	1000
SAF-A96D	3510	1400	2765	500	1830	1180	1353	200	2455	310	525	2060	1280
SAF-A144D	3990	2180	2950	900	1910	1180	1980	330	2615	335	795	2060	2060

■標準仕様

型番	処理風量 (m³/min)	SAフィルタ取付本数	送風機				質量 (kg)
			形式	風量 (m³/min)	静圧 (kPa)	電動機 (kW)	
SAF-A4D	～4	4×2	CES101	4	0.75	0.4	160
SAF-A9D	5～9	9×2	CES101	9	0.75	0.75	200
SAF-A16D	10～16	16×2	CES101	16	0.75	0.75	260
SAF-A25D	17～25	25×2	CES101	25	0.75	1.5	370
SAF-A36D	26～36	36×2	CES101	36	0.75	1.5	450
SAF-A50D	37～50	50×2	CES151	50	0.75	2.2	730
SAF-A72D	51～72	72×2	CES201	72	0.75	2.2	960
SAF-A96D	73～96	96×2	CES201	96	0.75	3.7	1150
SAF-A144D	97～144	144×2	NSF302	144	0.75	3.7	1770

送風機

スクラバー

廃水処理

小型廃液処理装置 DP-50N



■ 特長

あらゆる実験・研究室に 600 台以上の実績。
適切な廃液処理と万全の環境保全対策。

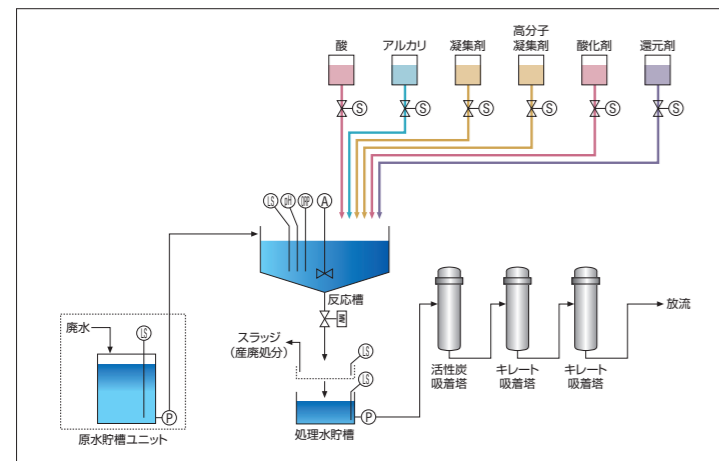
- コンパクト設計 ●バイオハザード向けもご用意 ●規格外製品のご提案

■ 標準仕様

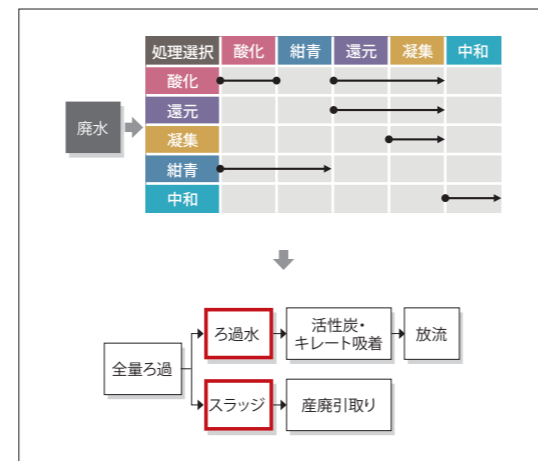
型番	DP-50N
運転方式	全自動
処理能力	50ℓ / 回 / 1 ~ 2h
処理方式	酸化、還元、凝集、紺青法、中和、ろ紙ろ過、活性炭吸着、キレート吸着
処理対象	一般金属系、シアン系、シアン錯体系、6価クロム系、水銀系、有機系、酸・アルカリ系廃水、消毒系 ^{※2}
廃液許容濃度 ^{※1}	重金属系 1000mg/ℓ、シアン系 500mg/ℓ、水銀 50mg/ℓ、pH2 ~ 12
外形寸法	W800 × D700 × H1445mm
質量	約 120 (200) kg ^{※3}
電源	AC100V 50/60Hz

※1 記載濃度は目安参考値です。 ※2 特注品となります。 ※3 ()は運転時。

小型廃液処理システム例



■ 処理フローチャート



pH自動校正・洗浄機能付き中和装置
pH CONTROLLER HNR



■ 特長

pH全自動校正・電極洗浄ユニット搭載！
メンテナンス作業を大幅に削減！お客様に優しい新たな付加価値が加わった。

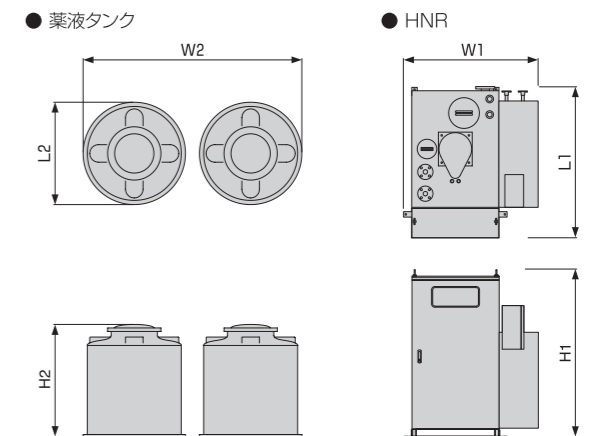
- pH全自動校正・電極洗浄ユニット搭載 ●装置のさらなる小型化 ●操作部にTFTカラーLCDタッチパネルを採用 ●放流監視システムを標準装備 ●FRP採用で長期使用が可能 ●ユニット型で工期短縮

■ 標準仕様

型番	HNR-1CE	HNR-3CE	HNR-5CE	HNR-10CE
処理対象	酸性またはアルカリ性廃水 (pH3 ~ 11)			
処理能力	1m ³ /H	3m ³ /H	5m ³ /H	10m ³ /H
処理方式	酸・アルカリ薬液による連続式中和処理			
電源	AC200V-3φ			
中和槽	0.2m ³	0.6m ³	1.0m ³	2.0m ³
薬液槽	200ℓ [※]			
攪拌機	200V-0.1kW	200V-0.2kW	200V-0.4kW	200V-0.4kW
薬液ポンプ	200V-10W			
pH電極	全自動による校正・洗浄機能付き複合ガラス電極			
校正洗浄装置	校正液送水ポンプ×2、校正液タンク2ℓ×2、電動弁×3、洗浄ノズル×2			

※薬水量により、300ℓ、500ℓ、1000ℓタイプを選択可能です。

■ 外形寸法図

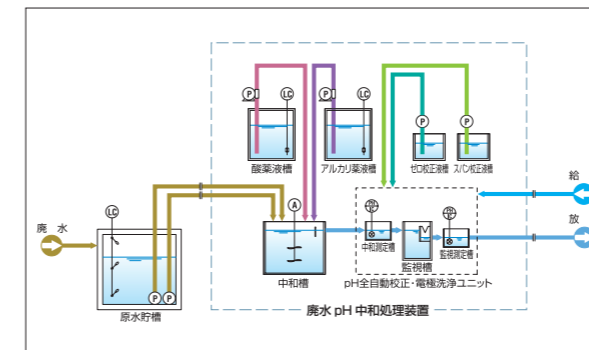


■ オプション仕様

型番	HNR-1CE	HNR-3CE	HNR-5CE	HNR-10CE
原水ポンプ		200V-0.25kW		200V-0.75kW
放水ポンプ		200V-0.25kW		200V-0.75kW
pH記録計	連続ペン描式 チャート幅 60mm			
遠隔監視	タッチパネルとのイーサネットによる専用ソフト搭載/パソコン			
薬液槽攪拌機	200V-0.1kW ※ 接液部 SS + ゴムライニング (酸)・SUS304 (アルカリ)			

※200ℓ薬液槽用攪拌機です300~1000ℓ薬液槽用攪拌機もご用意しています。

廃水 pH 中和処理システム例



■ 薬液タンク寸法表

型番	200ℓ	300ℓ	500ℓ	1,000ℓ
W2(mm)	1,560	1,760	2,260	2,500
L2(mm)	730	830	1,080	1,200
H2(mm)	800	940	905	1,425

■ HNR寸法表

型番	HNR-1CE	HNR-3CE	HNR-5CE	HNR-10CE
W1(mm)	910	1,160	1,330	1,960
L1(mm)	1,030	1,350	1,600	1,900
H1(mm)	1,475	1,530	1,625	2,120

※仕様及びデザインは予告なしに変更する場合がありますのであらかじめご了承ください。

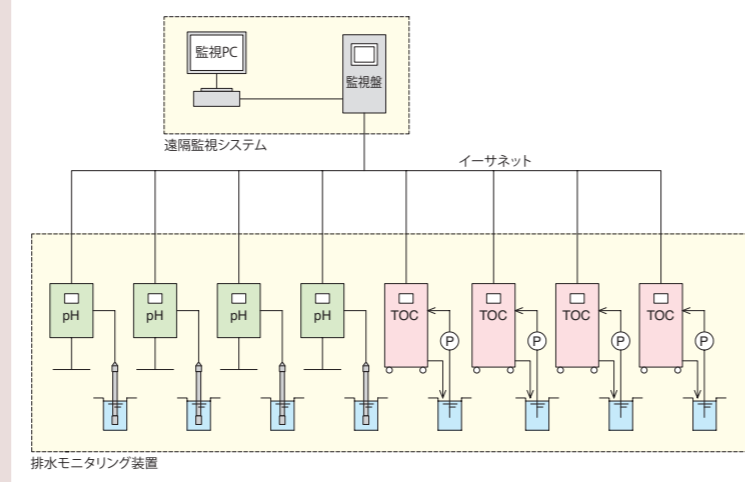
環境セキュリティーシステム
ESS



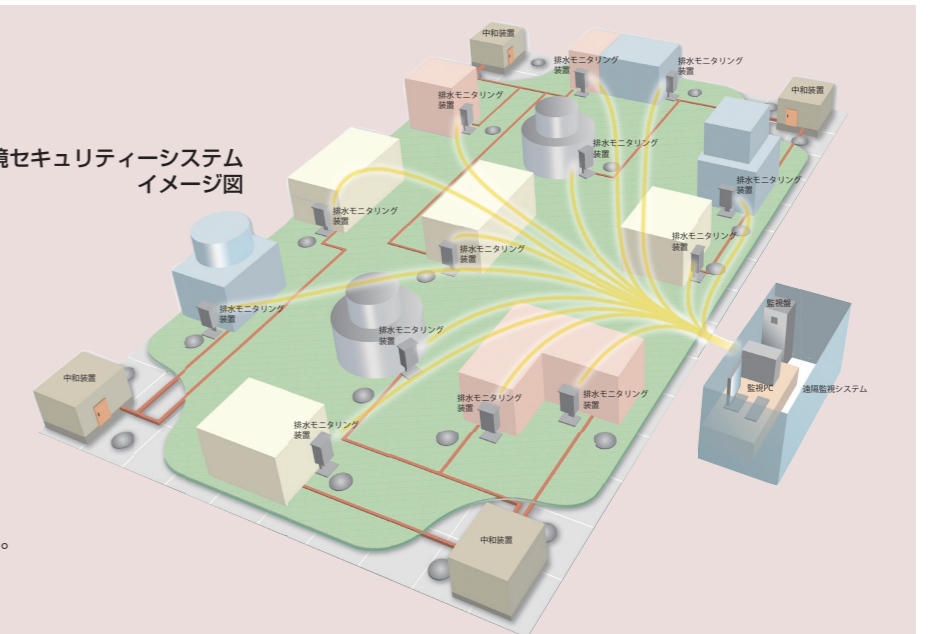
排水の見える化

事業所での排水処理は、様々な部署から排出された排水が一箇所にまとめられ処理されます。しかし、これではもし異常が検知された場合、どの部署の排水に問題があったかわかりません。環境セキュリティーシステムなら、排水発生源で水質監視するので原因究明や対策が迅速に行えます。数値管理できることで環境に対する安心・安全を見える化できます。

システム構成図 (例)



環境セキュリティーシステム
イメージ図



■ 特長

- 水質測定を行う排水モニタリング装置と計測データを一括管理する遠隔監視システムで構成。
- 水質監視項目はご希望により選択可能です。
- 1箇所から複数箇所まで対応可能です。