

移転業務一元管理システム

実験室の引越しや機器の移設

SANSHIN では研究・実験設備の移転に関するあらゆる業務を取りまとめ、合理的なラボの引越しを実現する事業「移転業務一元管理システム」を行っています。
 長年にわたり蓄積してきた数多くの実績と経験で、お客様の手をできる限り煩わせることなく円滑に移転を完了させます。

一元管理という大きなメリット

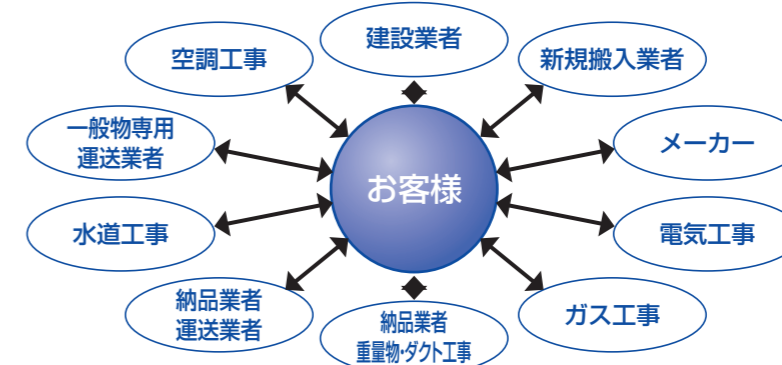
- 移転コストの合理化が可能**
 個別発注した場合に重複する共通見積り項目の大幅な削減
 (例) 人件費、車両費、養生費、重機使用料、梱包資材費、現場管理費など
- 作業現場の安全管理が徹底**
 特定の安全管理監督者・管理技術士が指導し、徹底した安全管理を行います。
 (参考)個別発注すると監督者が複数化して統一した安全管理が難しくなります。
- 打ち合わせ窓口の一本化**
 打ち合わせ窓口が一本化することにより、担当者毎に説明しなければならないという煩雑さが解消され、業務が円滑に進みます。
- 責任の所在が明確化し、問題発生時の早期解決が可能**
 個別発注すると責任の所在が不明瞭になる場合が少なくありません。
- 移転後の連絡先も一本化**
 アフターメンテナンスの指示系統が統一されるので、移転後の連絡先も一箇所に集約することができます。



SANSHINの移転業務一元管理サービスは、「ラボ設備のメーカーが提供する」安心のサービスです。

研究・実験施設の新築や改築に伴って行われる引越し作業や機器の移設作業は煩雑で管理が大変です。それは研究・実験設備の引越し業務が一般のオフィスなどの業務とは大きく異なり、移送業者には機器や装置ごとの専門的な知識・技術が求められるからです。
 また、電気や給排水、ダクト設備などを取り扱うことのできるスタッフも必要です。
 そのためお客様が通常業務を行いながら移転できるように、SANSHIN が一元的に取りまとめを行います。

従来の移転作業は、お客様が全ての工程に関わっていましたが…



時間とコストがかかり、お客様のご負担が大きくなります。

移転業務一元管理システムを導入すると…

お客様 ↔ 一元管理 SANSHIN

移転の準備に関しては…

移転仕様の打合せ
 現施設及び移転先の下見
 移転物品リストの作成
 移転見積書・仕様書の作成

各種工事に関しては…

電気工事・水道工事・ガス工事手配
 空調工事・ダクト工事手配など
一括で手配、確認いたします！

メーカーとの打合せ手配・工程管理は…

新規購入物の手配・搬入など
工程を含めた管理を行います！

廃棄物に関しては…

産業廃棄物処理業者の手配
 廃棄物の分別など
周辺環境に配慮し、スピーディに行います！

運送作業に関しては…

移転に伴う解体作業及び梱包
 建物の養生、搬出、搬入作業、運搬作業など
全ての工程において行き届いた管理を行います！

専門技術者による点検・設置は…

移転に伴う各種ユーティリティの切断及び接続
 特殊機器の性能点検
 特殊機器・重量物等の設置など
責任をもって移設作業を完了させます！

移転立案

実際の設置

Planning

プランニング



研究内容・人員・使用する分析機器や薬品、安全要求や環境対策など、諸条件に対応したプランニングを実施します。単なる実験場所ではなく、居室やオフィス、交流スペース等を通じて、テーマを持った施設の提案を行います。

安全・省エネ・環境対策の計画

安全は研究・実験設備における最優先事項。震災や火災のみならず、省エネや室内環境の適正化等も常に考えています。

ラボラトリー設計支援システム

3DCG リアルタイム作図

プロジェクターや大型のモニター画面を使用して、レイアウト図面ではなく、グラフィカルなパースを確認しながらプロジェクトチームでレイアウトの検討・設計ができます。この方法を使うと討議しながら使い勝手、視認性、什器の高さなどレイアウト計画を三次元的に進めることが可能になります。



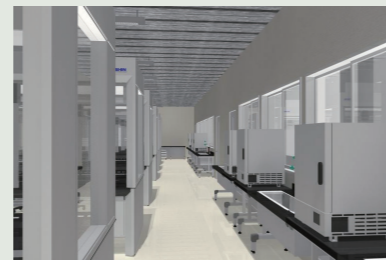
実験室内イメージ



実験室内イメージ



前室および準備室イメージ



機器設置イメージ

Practice

搬入・搬出時の設計サポート

- スケジュール管理
- コスト算出のサポート
- 技術情報の提供
- 設計事務所への情報提供
- ユーザー、建築と設備とのファシリテートなど

搬入・搬出時の施工管理

- 安全対策
- スケジュール管理
- 業者手配
- 各種記録
- 変更発生時の対応
- 図面の確認・修正
- 施工品質の確認など

設置工事

- 研究・実験設備における什器の設置工事
- 電気設備、給排気・給排水設備の工事
- 建設工事
- 内装工事など



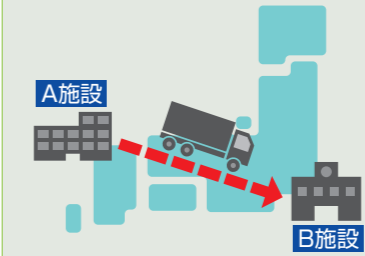
ラボ移転業務一元管理

研究・実験施設の移転や機器の一時保管等をする際、多くの煩雑な作業や専門的な知識や技術を伴う業務が発生します。これらを一括して管理することにより、円滑で安全・安心な計画の実行・管理が可能になります。

- メーカーとの調達、新規購入物の手配、移動及び据付
- メーカー作業等を含む大型機器の搬入・搬出・据付
- 什器の撤去据付及び現場復帰
- 産業廃棄物の分別及び業者の手配
- 各種工事の手配及び管理・監督

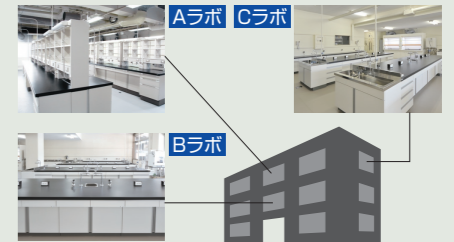
イメージ1 研究・実験施設まるごと移転

ラボの新設、増設、改造にも対応できます。



イメージ2 研究棟・ラボの新設、増設、改造

現在の研究施設が古くなって引越す、または施設が手狭になって増設するなど。



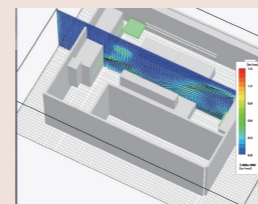
調査 Consulting

- 移転仕様の打合せ
- 現施設及び移転先の下見
- 移転物品リストの作成
- 移転見積書・仕様書の作成



計画 Planning

- 移転組織の構成
- 移転作業工程の計画
- 移転先のレイアウト作成
- 移転説明会の実施



実施 Practice

- 専門技術者による機器の性能点検
- 専門技術者による各種ユーティリティの切断
- 解体及び梱包
- 建物の養生、機器の梱包及び搬出・運搬・搬入、新しいラボでの開梱・設置
- 各種ユーティリティの接続

メンテナンス Maintenance

- 機器の性能点検
- 点検報告書の作成・提出



Consulting

事前検討ワーキンググループの構築

調査業務やスケジュール管理を実施する過程で、各ワーキンググループ間でのコミュニケーション・情報整理・調整役を務めます。



調査業務

- 計画・立案・進行に必要な各種調査作業を実施します。
- 既存機器に関するリスト化（機種・品番・サイズ・メーカー等）
- 既存設備や建屋を実測して図面化
- 各研究者による聞き取り調査（設備や機器に関する要望等）
- 設置や届け出に関連する法令調査
- 所轄官庁への相談業務
- 調査レポートの作成など

保守メンテナンス

- 設置後の什器、設備の修正、調整などのメンテナンス。
- 既存什器の修理、メンテナンスの管理。



ファシリティ・マネジメント

各種資産を有効に活かし、施設全体を効率的・効果的に運用する様々なサポートが可能です。単にメンテナンスを行うだけでなく、機器の調整時期のスケジュール管理や消耗品等の効率的な購買までを一括管理します。ファシリティマネジメントは運用するにあたっての重要なキーワードです。

Maintenance